

CONTEXTE HISTORIQUE

La toiture de l'avant-four est en ruine, néanmoins il subsiste suffisamment d'éléments (murs gouttereaux, charpente à terre, toit sur la partie four) pour reconstituer le four au plus près de son état originel.

Le four lui-même est en assez bon état.

DESCRIPTION

- **Situation** : hameau ancien
- **Abords** : parcelle enherbée, rue, maisons
- **Orientation** : entrée au nord/ouest
- **Morphologie des toits** : à deux pentes

TYPOLOGIE

- **Envergure** : moyen
- **Type** : sans plafond
- **Accès** : en pignon
- **Charpente** : chevrons formant fermes.
- **Sol** : terre battue

MACONNERIE

- **Type d'appareillage** : moellon
- **Matériaux** : grès, calcaire
- **Finition extérieure** : joints à fleur de pierre, ton pierre
- **Encadrement de porte** : néant
- **Sole** : pierre
- **Voûte** : terre cuite
- **Hotte** : linteau droit en pierre
- **Cheminée** : brique

INTERET PATRIMONIAL

RESSOURCE

- non recherchée

ENVIRONNEMENT

- **Pourtour immédiat** : herbe, parterre fleuri
- **Nature du paysage** : bâti diffus, prés

CRITÈRE PAYSAGER

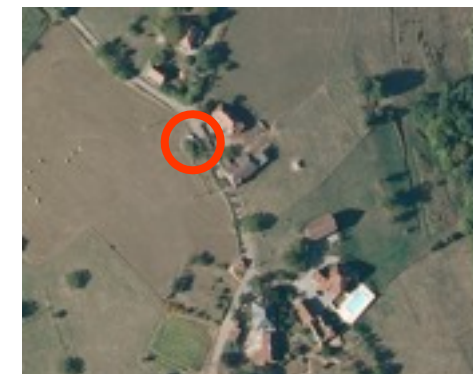
- **Nuisances** : poteaux béton et lignes électriques
- **Atouts** : ensemble villageois

CRITÈRE SOCIAL

- **Accessibilité** : bonne
- **Visibilité** : bonne
- **Potentiel d'animation** : jalon de randonnée, fête de village...
- **Intérêt historique** : non recherchée

CRITÈRE ARCHITECTURAL

- **Représentativité** : forte
- **Témoignage d'un savoir faire particulier**: faible
- **Cohérence** : mauvaise



Localisation aérienne
IGN



Gueule du four



Jointoiment actuel