

# COMMUNES DE MASSERET ET LAMONGERIE

## Pont de Piquette

### CONTEXTE

Cette voie a été réalisée afin d'acheminer les matériaux dans l'avancement du chantier de la voie ferrée toute proche, donc vers 1880. Le pont qui permet le franchissement du ruisseau de Piquette a donc probablement cette ancienneté.

Le ruisseau marque à cet endroit la limite des communes de Masseret et Lamongerie.

Une première campagne de restauration a consolidé la voûte et le parapet aval.

L'état du pont est globalement correct cependant on note des érosions et désolidarisations.

Le Syndicat Intercommunal d'Aménagement de la Vézère, dans le cadre de sa compétence d'entretien et valorisation des berges et alentours, assiste les communes pour la restauration de l'édifice et ses abords.

### DESCRIPTION

- Situation : plateau
- Abords : bois

### TYPLOGIE

- Envergure : moyen
- Type : à une arche
- Forme générale en plan : rectiligne
- Parapet : hauteur 90 à 100 cm
- Longueur : 6 m environ
- Largeur : 3,5 m environ
- Chaussée : vocation pédestre principale

### MACONNERIE

- Type d'appareillage : moellons
- Matériaux : granit rose et gneiss
- Finition extérieure : partie joints, partie à sec
- Culées : moellons

### INTERET PATRIMONIAL

#### RESSOURCE

- SIAV, les mairies

#### ENVIRONNEMENT

- Pourtour immédiat : végétal
- Nature du paysage : bois

#### CRITÈRE PAYSAGER

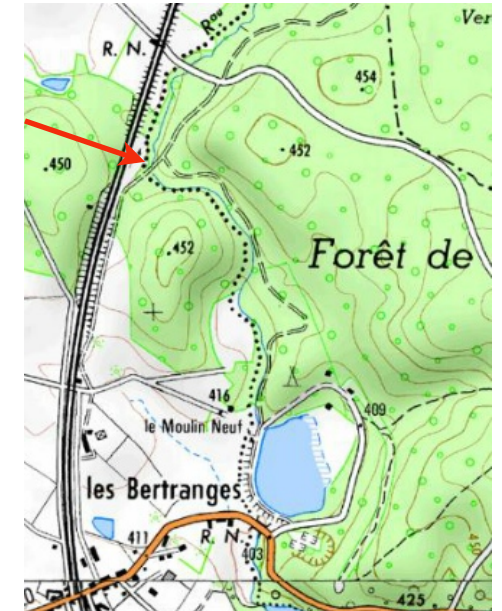
- Nuisances : néant
- Atouts : ambiance forestière

#### CRITÈRE SOCIAL

- Accessibilité : bonne
- Visibilité : bonne
- Potentiel d'animation : proximité du lac et VV
- Intérêt historique : oui

#### CRITÈRE ARCHITECTURAL

- Représentativité : bonne
- Témoignage d'un savoir faire particulier : non
- Cohérence : bonne



situation carte IGN et vue aérienne

le site



le pont vu depuis l'aval, rive droite



le parapet côté amont

