

COMMUNE DE GOULLES serve d'Auyères

CONTEXTE

La serve est alimentée par une zone humide située de l'autre côté de la route. L'eau ressort pour alimenter un canal d'irrigation.

La circulation de l'eau se fait correctement malgré l'envasement. La serve est complètement contenue dans des murets. Elle n'est pas représentée au cadastre napoléonien, son ancienneté cependant est vraisemblable, liée à la maison forte toute proche.

La commune souhaite entreprendre des travaux de restauration : curage et murets. Cette opération se situe dans le cadre d'une valorisation globale et progressive de l'accès au Site Classé des Tours de Carbonnières.

DESCRIPTION

- Type d'édifice : serve
- Situation : entrée de village
- Abords : prés
- Orientation : nord-sud

TYPLOGIE

- Envergure : moyenne
- Forme : trapèze
- Usages : lavoir, irrigation

MACONNERIE

- Matériaux : granit
- Type d'appareillage : moellons
- Finition extérieure : aspect pierre sèche
- Couronnement : mottes d'herbe

ELEMENTS ASSOCIES

- digue enherbée
- canal (rigole) de grande longueur
- petit pont

INTERET PATRIMONIAL

RESSOURCE

- la mairie, les riverains

ENVIRONNEMENT

- Pourtour immédiat : végétal
- Nature du paysage : gorges de la Maronne

CRITÈRE PAYSAGER

- Nuisances : néant
- Atouts : ensemble bucolique, SI des Tours

CRITÈRE SOCIAL

- Accessibilité : à aménager
- Visibilité : bonne
- Potentiel d'animation : bon
- Intérêt historique : oui

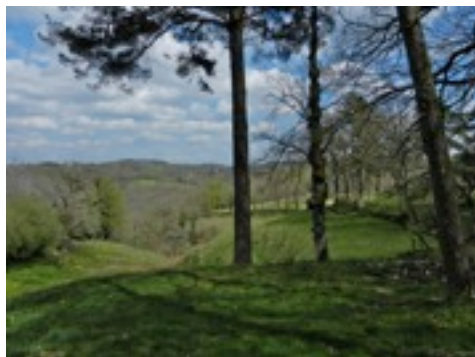
CRITÈRE ARCHITECTURAL

- Représentativité : bonne
- Témoignage d'un savoir faire particulier : oui
- Cohérence : bonne



Situation sur le plan cadastral actuel et en vue aérienne (Fond IGN)

paysage depuis la serve



la serve vue depuis la digue vers la route



vue partielle du canal



COMMUNE DE GOULLES

Fontaine d'Auyères

CONTEXTE

Cette fontaine, protégée par des pierres de taille, l'est doublement grâce à l'édification d'un muret d'enclos délimitant la parcelle d'accès public des prés en contre-bas.

La circulation de l'eau se fait correctement. Elle n'est pas représentée au cadastre napoléonien, son ancienneté cependant est vraisemblable, liée à la maison forte toute proche.

La commune souhaite entreprendre des travaux de restauration de l'ensemble de l'enclos : fontaine, sol et murets.

Cette opération se situe dans le cadre d'une valorisation globale et progressive de l'accès au Site Classé des Tours de Carbonnières.

DESCRIPTION

- Situation : bord de route
- Abords : prés
- Orientation : nord
- Implantation : contre-terrier

TYPOLOGIE

- Type : élémentaire en pierre
- Envergure : moyenne
- Forme en plan : carré
- Arc : néant
- Toit ou couverture : plat
- Charpente : néant

MACONNERIE

- Margelle : monolithe
- Matériaux : granit
- Murs : monolithes
- Finition extérieure : sans joint
- Chaînages d'angles : néant

COUVERTURE

- Matériau : 2 grosses pierres taillées
- Faîtage : néant

ELEMENTS ASSOCIÉS

- murets

INTERET PATRIMONIAL

RESSOURCE

- mairie, riverains

ENVIRONNEMENT

- Pourtour immédiat : végétal
- Nature du paysage : gorges de la Maronne

CRITÈRE PAYSAGER

- Nuisances : néant
- Atouts : Site Classé et vieux village

CRITÈRE SOCIAL

- Accessibilité : bonne
- Visibilité : très bonne
- Potentiel d'animation ou utilisation : oui
- Intérêt historique : oui

CRITÈRE ARCHITECTURAL

- Représentativité : bonne
- Témoignage d'un savoir faire particulier : oui
- Cohérence : bonne



Situation sur le plan cadastral actuel et en vue aérienne (Fond IGN)



enclos de la fontaine vu vers le village



Ouverture de la fontaine



les murets

